

Oprawa natynkowa - Dyfuzor satynowany - bezpośrednio rozsyłanie

Korpus z blachy stalowej, przekrój prostokątny; Kolor korpusu biały beskidzki RAL 9016; Bezpośredni rozsył światła za pomocą świecącego światłem rozproszonym, satynowanego dyfuzora ze szkła akrylowego z naturalnie anodowaną ramą aluminiową; neutralna barwa światła (840), bardzo dobra spójność kolorów i wysoki współczynnik oddawania barw Ra>80; Przyłącze elektryczne poprzez 3-biegunowy zacisk przyłączeniowy ze stykami wtykowymi.; z konwerterem przełączającym na tryb oświetlenia awaryjnego na życzenie.

## CHARAKTERYSTYKA

Numer katalogowy	62000014110
Numer EAN	4020863289837
Numer taryfy celnej	94051190
Znak jakości	IP 54, Klasa ochrony I, F, HACCP DIN10500/Żywność/IFS-przydatność do zastosowania/BRC, Indoor, CE
Klasa odporności IK	IK03
Temperatura otoczenia	ta 25°C
Okres gwarancji	5 lata
Możliwość dofinansowania ze środków państwowych	BEG – dofinansowanie do domów energooszczędnych (ważne tylko dla Niemiec)

## ELEKTROTECHNIKA

Zasilacz	Elektroniczny sterownik (1 szt.)
Moc systemowa	31W
Napięcie sieciowe	230V/50Hz
Automat z bezpiecznikami (prąd rozruchowy)	24 szt./B10, 38 szt./B16, 40 szt./C10, 63 szt./C16
Klasa efektywności energetycznej/Źródło światła	C

## TECHNIKA ŚWIETLNA

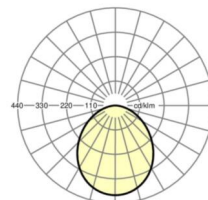
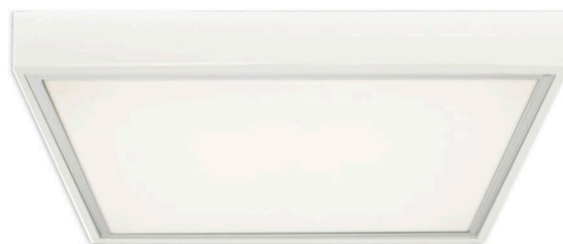
Wyposażenie	LED, współczynnik oddawania barw/kolor światła CRI ≥ 80 / 4000K
Tolerancja koloru (MacAdam)	3SDCM
Nominalny strumień świetlny	5139lm
Trwałość LED	50000h L80/B10 (Tq 25°C)
Wydajność oprawy	165lm/W
UGR pop./pod.	20.9 / 20.8

## MECHANIKA

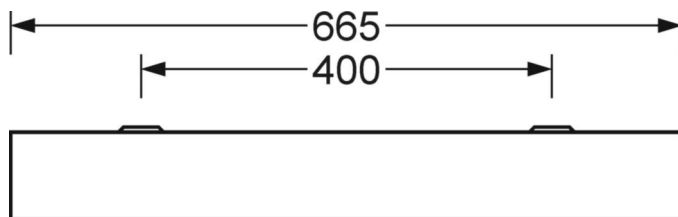
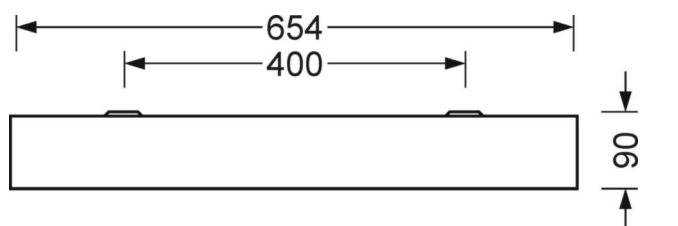
Kolor obudowy	biały beskidzki RAL 9016
Wymiary (DxSzxW/ŚrxW)	665mm x 654mm x 90mm
Masa (netto)	7.9kg
Wlot kabla KE (X/Y)	0mm/15mm
Rodzaj montażu	Pojedyncza instalacja sufitowa

## DEEP-LINK

<https://www.regiolux.de/pl/article/62000014110>



Odnośnik	LED 5000lm 840
ηLB	100 %
Φ ↓/↑	100 % / 0 %
UGR pop./pod.	20.9 / 20.8



**Wymiary**

L	665 mm	Długość
B	654 mm	Szerokość
H	90 mm	Wysokość
A1	400 mm	Odstęp mocowań przy montażu pojedynczym
A4	400 mm	Odstęp mocowań (szerokość)
X	0 mm	Odstęp pomiędzy wejściem kabla a środkiem oprawy na osi X (wzdłuż)
Y	15 mm	Odstęp pomiędzy wejściem kabla a środkiem oprawy na osi Y (w poprz

